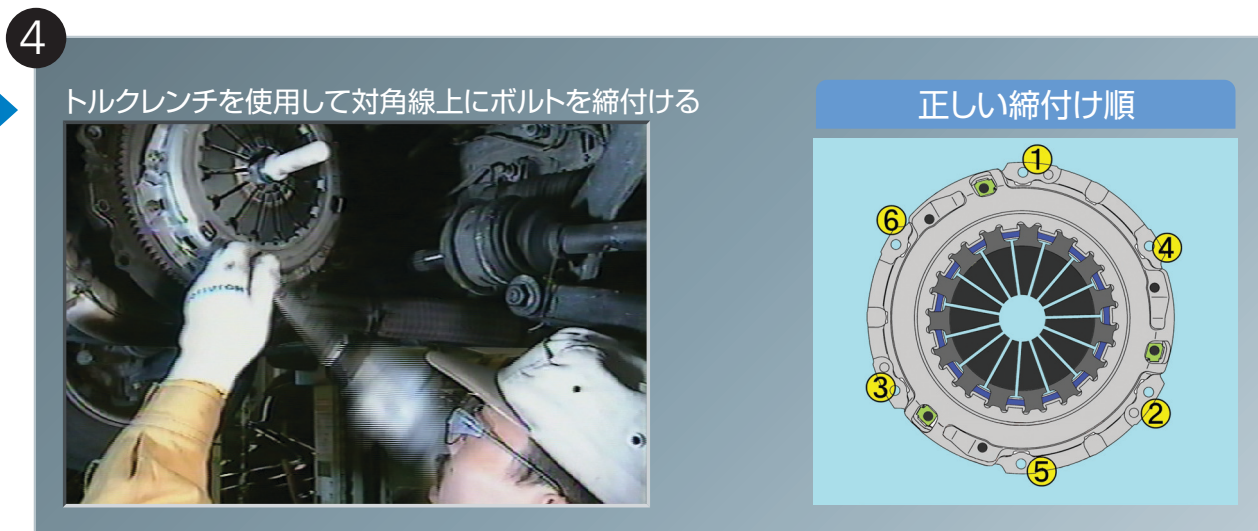
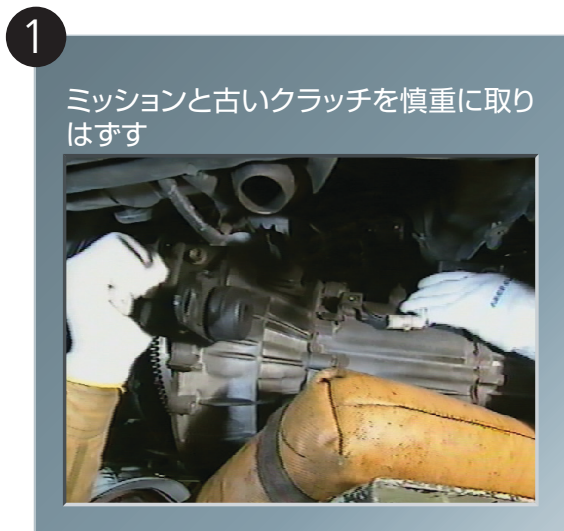
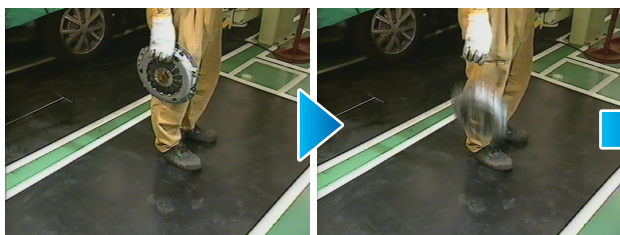


# 5 クラッチ装着時不具合未然防止のために

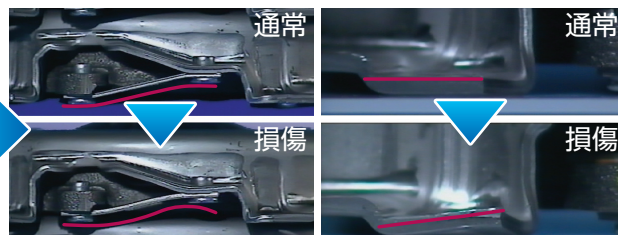


## 作業時における注意点

クラッチは落とさないよう注意してください



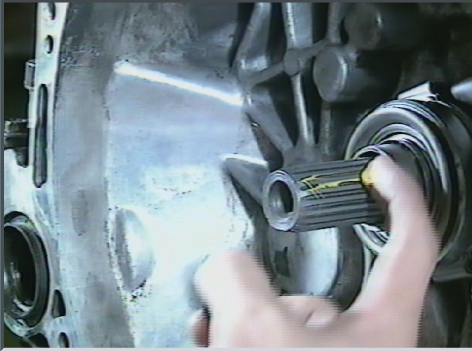
ストラップやカバーが変形して不具合につながります





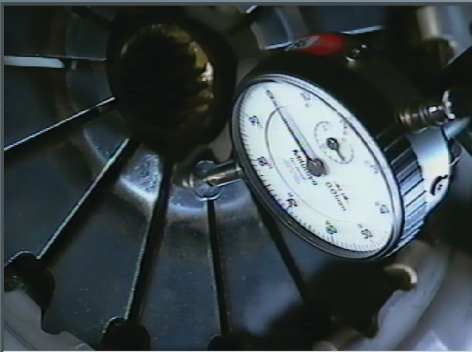
3

インプットシャフトにグリスを適量塗布



5

高さ不揃いが0.5mm以下であることを確認する



ミッション取付時には  
芯ズレやコジリに注意!!

- ・ディスク破損やその他不具合の要因につながります

## — 不具合を未然に防ぐための要点 —

1. グリスを必ず塗布する
2. 正しい締付け方法を守る
3. 芯ズレ・コジリ・落下を防止する

これらの注意点を守れば  
**取付要因による  
不具合は減少します**